



Henri Baviera vous invite à

POLLEN D'ATELIER

les 23,24,25,26 mai

FÊTE DE L'ESTAMPE

en partenariat avec

MANIFESTAMPE

rencontres de

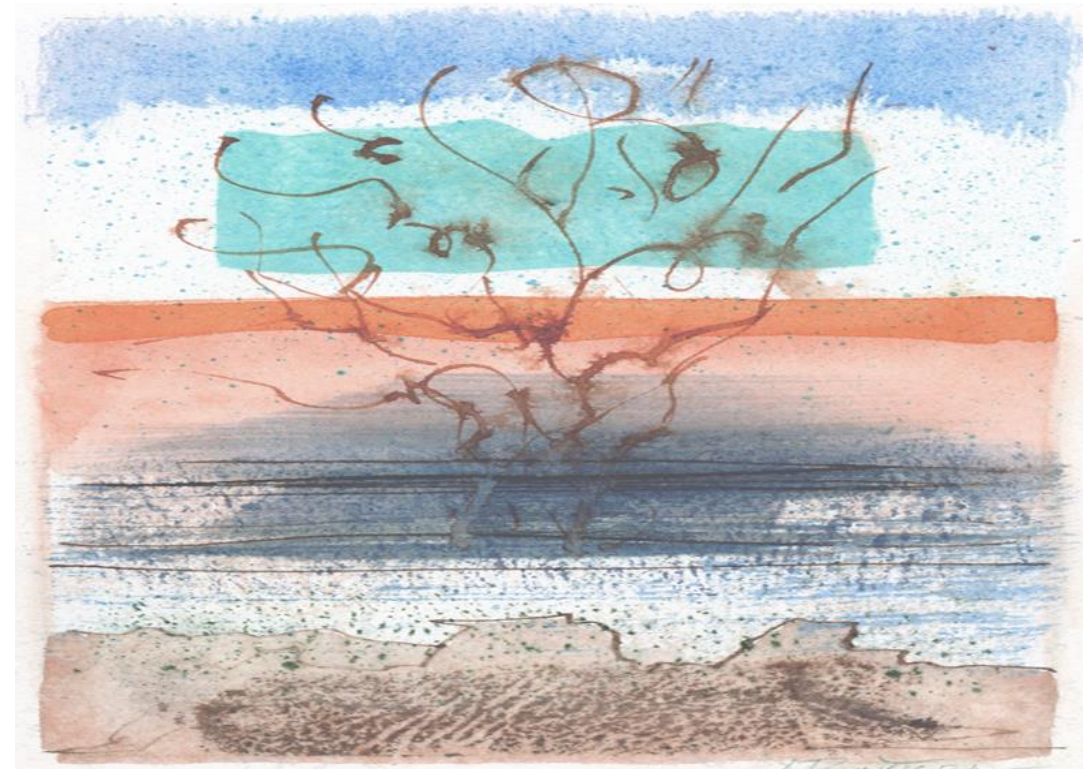
POÈSIE



**Henri et Leila BAVIERA, 876, Chemin de Franquese,
83510 Lorgues tel: 0494737733 mob:0786556896**

(à 3 km de Lorgues sur la route d'Entrecasteaux D 50. tourner à gauche
Chemin de Franquese (Puis suivre fléchage Pollen.)

Accès gratuit. Parking sur place



de 10 à 19h

visites d'atelier et des œuvres

peintures, estampes, dessins, livres d'artiste, installations

PROGRAMMATION DES 4 JOURNÉES

Cinq jeunes artistes plasticiens invités:

gravures **Claire Dubreucq - Christophe Guérard - Michaël Magne**

photographies **Alain Aguano Sébastien Gonzalez -**

samedi 23

10h: Découverte de l'espace d'exposition

11h: Présentation de POLLEN et pot d'ouverture

15h à 18h: Visite des œuvres accompagnée

dimanche 24

10h à 12h: Premier atelier d'écriture pour enfants ou adultes par **Béatrice Machet**. (Prière de s'inscrire)

Découverte des livres d'artiste en présence des auteurs.

15h : Lectures de textes poétiques par les auteurs **Brigitte Broc, Philippe Chartron, Christophe Forgeot, Alain Freixe, Colette Gibelin, Claude Haza, Béatrice Machet, Raphaël Monticelli, Françoise Serreau,et peut-être ceux de la dernière heure !!**

16h, 30 à 18h: Table ronde en présence des auteurs et des artistes, libre parole aux visiteurs, questions réponses, dans l'humour, la pertinence et la décontraction.

18h : Le verre de l'amitié

lundi 25

10h à 18h: "*Chevalet de campagne*" dessin, peinture de plein air et modelage pour tous ceux qui ont envie d'expérimenter leur talent en pleine nature ! (apportez votre matériel) - Visite permanente de l'exposition.

15h: Tous les amateurs ou professionnels passionnés de *musique* sont invités à s'exprimer et se faire écouter. (Nous joindre pour tous détails techniques).

Deuxième *atelier d'écriture* par **Béatrice Machet**. (prière de s'inscrire)

16h: Accrochage des œuvres réalisées pendant la journée.

17h: Echanges d'idées plasticiens / visiteurs en terrasse.

mardi 26 journée de l'estampe

10h à 18h : 15h débat général sur l'Estampe, historique de la gravure dans le var.

16h à 18h: Démonstration de gravure dans l'atelier et visite de l'exposition. Vidéo, documentation.

18h,30: Pot de clôture , conclusions, remerciements.

Ces journées de rencontre informelle, auxquelles vous êtes cordialement invités à participer, sont placées sous le signe du partage et de la convivialité.

Entre 12h et 14h30, on peut pique-niquer sur place entre amis, chacun apportant son panier.

**Les visiteurs qui désirent loger à Lorgues pendant l'exposition pourront réserver au gîte l'OASIS LA CANAL
tel: 0494709404 - 0616604297**